

WirelessHART系列

DK11 开发套件

连接你我 无限可能
Connect You With Me, Infinite Possibilities



WirelessHART®

中科博微DK11 WirelessHART开发套件可以帮助设备制造商高效、快速的完成WirelessHART现场设备的开发和测试工作，缩短产品上市时间，提高产品整体性能，提升产品核心竞争力。



测试认证

通过FCG官方测试，符合HART7.6规范
获得亚洲首个FCG WirelessHART产品认证



距离

点对点可视距离大于1.5Km
有效覆盖区域半径5Km



可靠性

在严苛的射频环境中具有>99.99%的数据可靠性
使用业内领先的自组成、自优化网络技术，满足工业级需求
具有加密、身份验证和消息完整性检查功能，保证网络安全
累积安全运营时间 **58,254,000+** 小时



功耗

休眠电流低至4.5uA
电池供电可工作5~7年



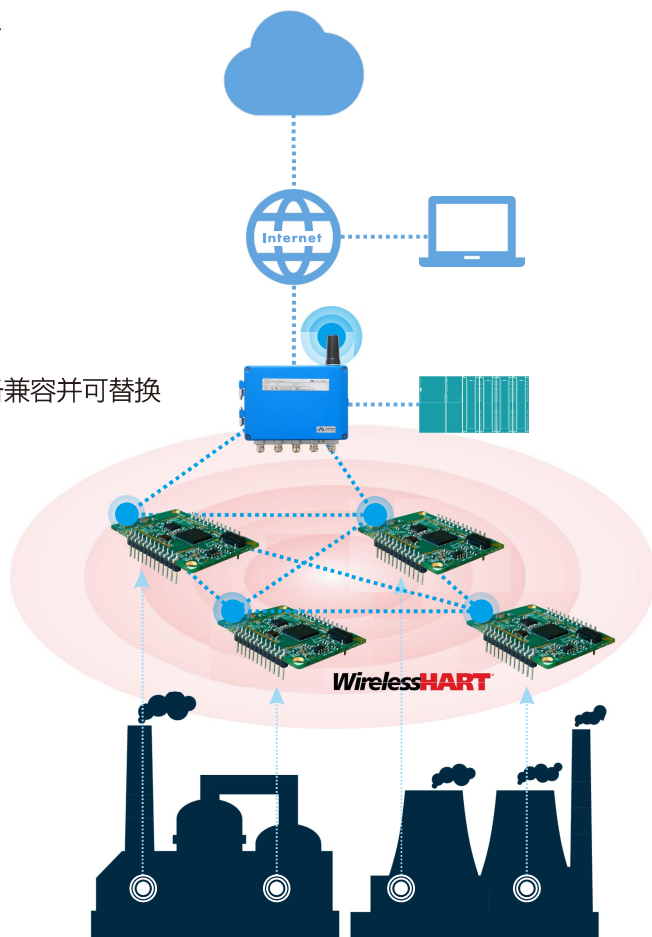
兼容性

与现有过程自动化技术无缝集成使用
设备组态、调校与常规HART仪表兼容
与所有符合WirelessHART标准的设备兼容并可替换
快速、安全、低成本的网络扩展



开发难度

提供硬件解决方案、软件驱动
提供测试及认证支持



产品参数

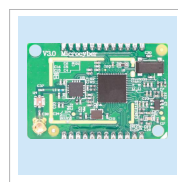
PRODUCT PARAMETER

套件清单

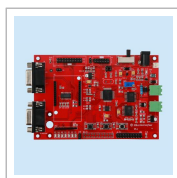
名称	个数
WirelessHART网关	1
WirelessHART模块	5
WirelessHART开发板	5
2dB全向天线及连接线	5
网线电缆	1
5VDC电源	5
24VDC电源	1
光盘(库文件、样例代码、开发文档)	1



- 【产品名称】 WirelessHART网关
- 【型号】 G1100
- 【频率范围】 2.405~2.483GHz
- 【信道数】 15
- 【供电电压】 12~30VDC
- 【发射功率】 10dBm(EIRP标配天线)
- 【功耗】 工作电流小于500mA
- 【防护等级】 IP65
- 【工作温度】 -20~60℃
- 【接口协议】 Modbus RTU,Modbus TCP, OPC,HART-IP,自有协议



- 【产品名称】 WirelessHART模块
- 【型号】 M1100S
- 【频率范围】 2.405~2.483GHz
- 【信道数】 15
- 【供电电压】 2.7~3.3VDC
- 【发射功率】 0~13dBm可调
- 【接收灵敏度】 -102dBm
- 【发射电流】 53mA(10dBm)
- 【接收电流】 33mA(不开启LNA)
36mA(开启LNA)
- 【休眠电流】 4.5uA
- 【尺寸】 27.5mmX40mm
- 【连接方式】 2.0间距插针
- 【工作温度】 -40~85℃



- 【产品名称】 WirelessHART开发板
- 【型号】 DEV-WH-X
- 【供电电压】 5VDC
- 【尺寸】 125mmx85MM
- 【单片机】 MSP430系列低功耗单片机
- 【调试端口】 JTAG端口
- 【维护端口】 RS232串口
- 【C标准开发库】 支持

